

AgileLink NexGen WAN Management

次世代廣域網路管理

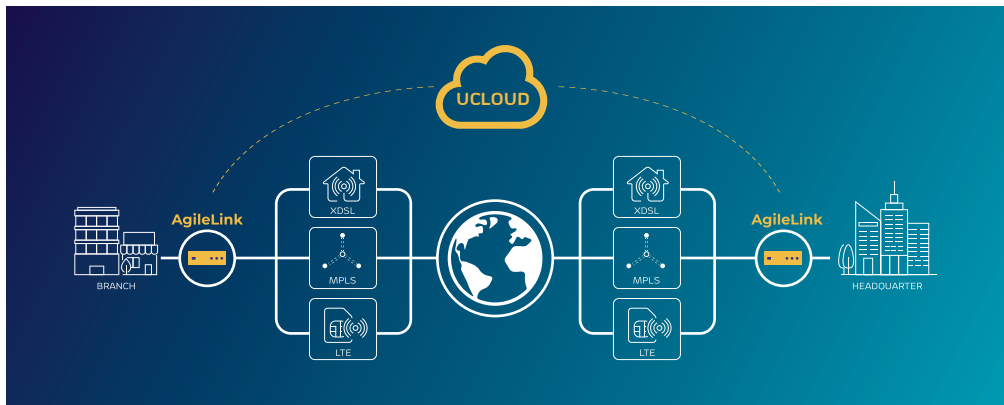
SD-WAN Beyond Infinite Possibility 超越無限可能

面對發展迅速的網際網路環境和商業應用模式，UGuard AgileLink 提供不同於過去廣域網管理設備的管控方式，以全新的觀點來解決企業廣域網最大化利用不佳的長期困擾。UGuard AgileLink 次世代廣域網管理 (NextGenWAN Management, NGWM) 設備採用深度封包檢測 (Deep Packet Inspection, DPI) 技術，能夠辨識超過 2,800 個以上的應用程式以及 50 種以上的網頁類別，讓管理者能夠從多種不同的角度實作電路頻寬的資源分配，打破侷限於只能使用來源和目的網路位址的傳統做法。

軟體定義廣域網管理

UGuard AgileLink 推出全新的 WarpTunnel™ 功能，便利管理者整併多條線路成為多點辦公室之間的虛擬連線頻寬，增進關鍵流量傳遞的速率、穩定性和品質。有線路故障時，AgileLink 會自動選擇品質較好的線路進行資料傳遞。確保故障移轉的當下，即便使用者正在使用網路電話，也不會有任何中斷或延遲的感覺。

在網際網路存取和多點辦公連線品質的同時，維持企業公開服務也是不能被忽略的重點。UGuard AgileLink 具備線路狀態偵測功能，當提供服務的線路狀態發生異常時，AgileLink 會自動將該服務的流量導向至正常狀態的線路，防止服務中斷造成企業營運損失。透過域名解析和線路狀態偵測的技術整合，有效維持企業服務的持續營運。



跨國路由服務 (UCloud)

點對點 VPN 連線方案在國內和在國際間需要考量的問題點不大相同，國際連線需要考量各國家的連線政策或是線路穩定的問題，才能確保企業重要服務能夠穩定、有效且迅速被傳遞。AgileLink 的 UCloud 服務預先替您考量各國家對於國際連線的規範，並以軟體定義 (Software-Defined) 的技術來維持跨國骨幹電路的品質和穩定度，確保您購買的連線速率和實際使用的品質是被保障的。

事件自動回應

創新的事件預防機制，在您尚未察覺到事件發生之前，有效自動採取預防措施以防止事件持續擴大而影響企業網路。有別於傳統管理解決方案著重在分配和限制，無法主動察覺事件逐漸擴大的前兆，UGuard AgileLink 提供您彈性的調整機制，當偵測到異常行為造成的連線數量或頻寬使用變化時，自動採取對應限制以預防事件的發生或擴大。當 AgileLink 的管理介面提示您問題來源的同時，即已是系統為您做好對應處置的結果，大幅減輕過去登入管理介面費力查找問題來源並逐一處理的負荷且提升管理效率。

應用辨識功能

- 識別 2,800 隻應用程式
- 內建 50 種以上網頁類別
- 自訂應用程式特徵

線路管理功能

- 多線路頻寬整併
- 多線路負載均衡演算法
- 線路健康偵測
- 來源位址政策路由
- 應用程式政策路由
- 網頁位址政策路由
- 內建域名查詢伺服器
- Multi-Homing
- 資源記錄 (RR) 健康偵測
- 資源記錄 (RR) 負載均衡

SD-WAN

- 多 VPN 連線整併
- 連線品質偵測
- 連線健康檢查
- 連線故障轉移
- 冗餘資料傳遞
- 封包傳遞負載均衡

事件自動回應

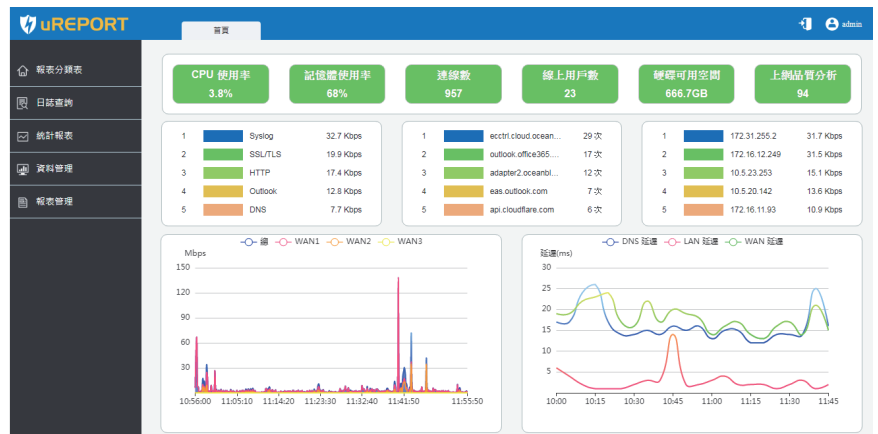
- 連線數使用偵測
- 頻寬使用偵測
- 累計用量偵測
- 持續時間偵測
- 累計時間偵測
- 彈性自動限制時間
- 強化自動限制時間

歷史統計資訊

- 設備資源歷史資訊
- 網路介面流量歷史資訊
- 前 N 大使用來源排名
- 前 N 大應用程式流量
- 前 N 大網域連線排名

歷史統計報表

UGuard AgileLink 提供內建歷史統計報表功能，讓您無需另外花費購買統計報表資訊。再好的管控和偵測解決方案，歷史記錄和統計資訊是不可或缺的，AgileLink 提供您完整解決方案，無論是線路管理、流量控制和異常偵測，都同時內建有歷史統計報表資訊。您可以在設備上取得所有歷史記錄和統計資訊，確認過去企業網路的使用狀態。無論是 Top N 的存取來源、應用程式使用或是存取網域等資訊，都可以在內建的報表系統中找到。同時，內建報表也提供關聯式統計資訊和匯出功能，讓您在查詢報表的當下，點擊需要套用的查詢條件，以及匯出詳細統計資料。



硬體規格

型號	AL-E	AL-500A	AL-600A	AL-800A	AL-1000A	AL-3000A	AL-5000A
效能規格							
防火牆處理效能	500 Mbps	4 Gbps	6 Gbps	8 Gbps	20 Gbps	40 Gbps	60 Gbps
WAN 處理效能	100 Mbps	300 Mbps	600 Mbps	800 Mbps	1 Gbps to 2 Gbps*	3 Gbps to 5Gbps*	8 Gbps to 10Gbps*
同時連線數 (最大)	10,000	512,000	3,000,000	6,000,000	6,000,000	8,000,000	10,000,000
新建連線數 (每秒)	1,000	8,500	100,000	120,000	200,000	620,000	800,000
線路數量 (最大)	2	10	25	25	50	50	80
實體介面							
儲存空間 (報表)	—	240 GB	500 GB	500 GB	1 TB	2 TB	4 TB
網路介面	3 x 1 Gbps GbE	4 x 1 Gbps GbE	6x1 Gbps GbE	6 x 1 Gbps GbE 4 x 1 Gbps SFP (擴充槽)	6 x 1 Gbps GbE 2 x 10 Gbps SFP+ (擴充槽)	6 x 1 Gbps GbE 2 x 10 Gbps SFP+	8 x 1 Gbps GbE 2 x 10 Gbps SFP+
內建旁路	—	—	1	2	2	2	2
管理介面	—	—	1	1	1	1	1
HA 介面	—	—	1	1	1	1	1
擴充槽	—	—	—	1	1	2	2
電源供應	外部	外部	單一 (內置)	單一 (內置)	單一 (內置)	雙電源 (內置)	雙電源 (內置)
環境規格							
溫度	-20-70°C(運作) -40-85°C(儲存)	0 - 40 °C (運作) -40 - 70 °C (儲存)	0 - 45 °C (運作) -20 - 85 °C (儲存)	0 - 45 °C (運作) -20 - 85 °C (儲存)	0 - 45 °C (運作) -20 - 85 °C (儲存)	0 - 45 °C (運作) -20 - 85 °C (儲存)	0 - 45 °C (運作) -20 - 85 °C (儲存)
濕度	10%-95% 無凝結	5% - 95% 無凝結	10% - 95% 無凝結	10% - 95% 無凝結	10% - 95% 無凝結	10% - 95% 無凝結	10% - 95% 無凝結

* 效能多寡依據購買授權限制
本公司保留修改產品規格之權利而不另行通知

虛擬規格

型號	AL-520V	AL-1008V
虛擬平台	VMware ESXi 5 以上	VMware ESXi 5 以上
核心數(vCPU)	2	8
記憶體	8 GB	32 GB
網路介面(最大)	10 x 1 Gbps vNICs	10 x 1 Gbps vNICs
儲存空間	40 GB	100 GB
處理效能*	300 Mbps	2 Gbps

* 實際效能會因為虛擬平台效能和設定而不同
本公司保留修改產品規格之權利而不另行通知